



---

Información confiable / Innovación permanente

---



## **MEDICION GENERAL DE AUDIENCIA DE RADIO**

JULIO - AGOSTO 2022

## **CARACTERISTICAS GENERALES DEL RELEVAMIENTO**

### **OBJETIVO GENERAL**

Estimar la escucha de radio y caracterizar desde un punto de vista socio-demográfico a los radioescuchas.

### **OBJETIVOS ESPECIFICOS**

Se estimaron las siguientes medidas de audiencia:

- (i) Cobertura semanal
- (ii) Share
- (iii) Rating del Medio y de cada Radio, con la información presentada discriminada según los siguientes dominios:
  - a. Banda (AM – FM)
  - b. Emisora
  - c. Día (Lunes a Domingo)
  - d. Hora (en tramos de una hora)
  - e. Lugar de Escucha
  - f. Sexo
  - g. Edad (12 años y más)
  - h. Nivel Socioeconómico

### **POBLACION**

La medición se realizó sobre la población de 12 años y más residente en hogares particulares en Montevideo y Zona Metropolitana (ZM). La ZM se compone por las siguientes sub-zonas: Ciudad de la Costa, Ciudad del Plata, La Paz, Las Piedras y Pando.

De acuerdo con los datos publicados por el INE correspondientes al Censo de Población, Hogares y Viviendas realizado en 2011 (CPHV 2011) y considerando, que se excluyen del universo las personas que residen en viviendas colectivas (hoteles, pensiones, asilos, internado de estudiantes, cuarteles, cárceles, conventos, etc.) la población del universo objetivo se compone de 1:311.422 personas. En este sentido, cada punto de rating corresponde a 13.114 personas.

### **TRABAJO DE CAMPO**

**PERIODO:** el trabajo de campo se realizó desde el 19/07 hasta el 26/08 donde se terminó la implantación y se relevaron datos hasta el día 31/08. La recolección de los formularios se realizó hasta el domingo 11 de setiembre inclusive.

**TIPO DE RELEVAMIENTO:** cara a cara en la entrevista inicial y auto-empadronamiento en las siguientes instancias.

**SOPORTE PARA RELEVAMIENTO:** formulario en papel y web.

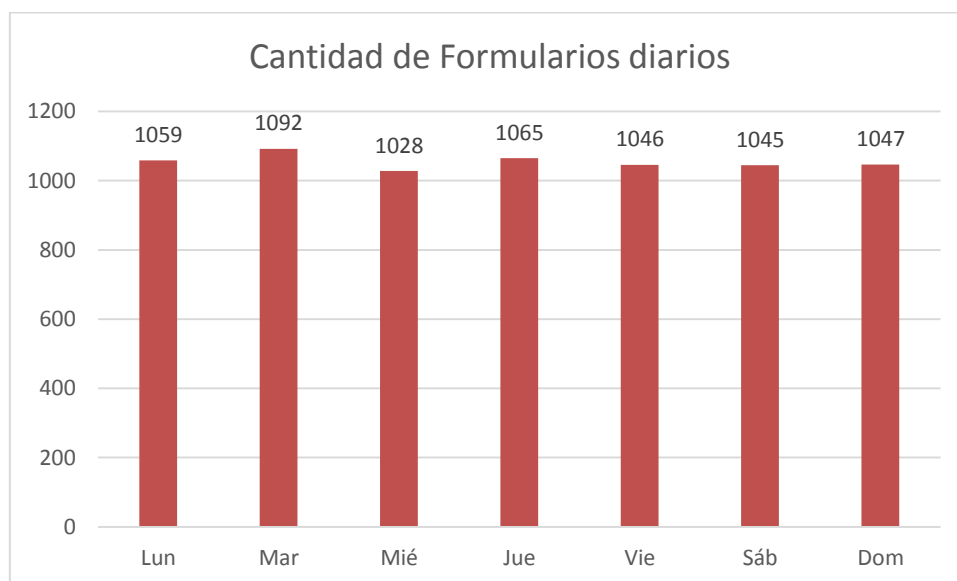
ENTREVISTA: en la entrevista inicial se relevó la escucha declarada en el día anterior. En las 6 instancias posteriores que completan la semana de escucha, el participante completó el formulario cada día con la escucha del día anterior.

### DISEÑO MUESTRAL

DESCRIPCION GENERAL: el diseño aplicado consiste en un muestreo por conglomerados, multietápico y con un nivel de estratificación. La estratificación se aplicó entre Montevideo y Zona Metropolitana. Dentro de cada uno de los estratos se seleccionaron zonas censales (manzanas) con un diseño sistemático para cubrir las distintas Zonas de Nivel Socioeconómico en Montevideo que se usaron en estudios anteriores. La muestra es representativa de la población de Montevideo y Zona Metropolitana.

La muestra se diseñó para cumplir cuotas en forma proporcional según: Estrato, Localidades, Edad y Sexo. A su vez, las implantaciones se distribuyeron uniformemente de lunes a domingo.

TAMAÑO DE MUESTRA: Se realizaron 2.285 entrevistas (de las 2.000 propuestas) para mejorar la cobertura de algunos tramos etarios. En promedio se realizaron 1.047 encuestas en cada día, la distribución en la semana de la cantidad de formularios realizados se presenta en el gráfico siguiente.



### PARAMETROS Y DEFINICIONES

RATING DE AUDIENCIA: se define como el porcentaje de personas de la muestra que declara haber escuchado a una determinada emisora de radio en un determinado momento del tiempo.

AUDIENCIA: cantidad de personas que representa cada punto de rating (13.114 personas).

SHARE: es el porcentaje de personas que escucharon una determinada radio en un determinado momento en relación al total de escuchas de ese momento.

COBERTURA SEMANAL: se define como la cantidad de personas distintas que escucharon por lo menos una emisora de radio en la semana.

#### **MARGEN DE ERROR**

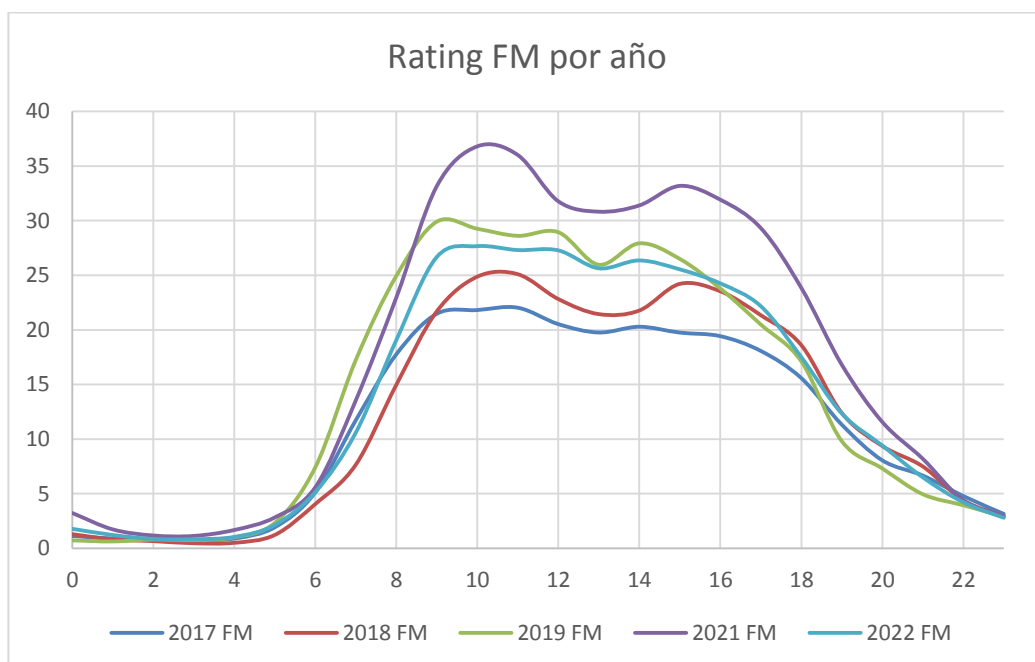
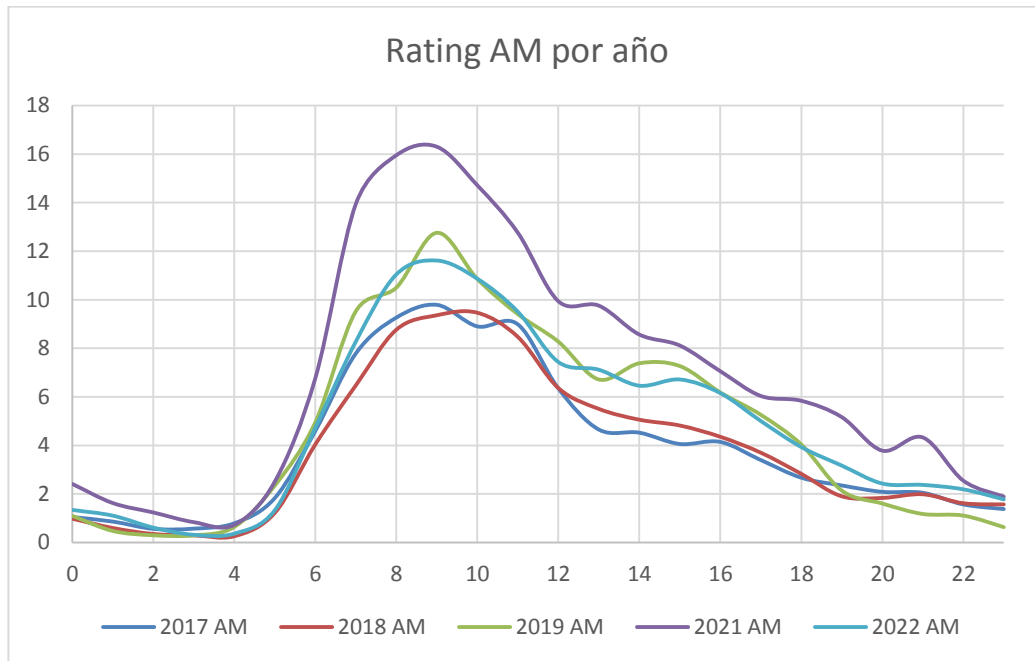
Considerando una muestra de 1.047 casos promedio diario el nivel de precisión (o margen de error) de las estimaciones, para un nivel de confianza del 95%, para distintos niveles de rating se presenta en el cuadro siguiente.

<b>CONCEPTO</b>	<b>RATING DIARIO</b>							
<b>Nivel de Rating</b>	<b>0.5%</b>	<b>1.0%</b>	<b>2.0%</b>	<b>3.0%</b>	<b>5.0%</b>	<b>10.0%</b>	<b>15.0%</b>	<b>20.0%</b>
<b>Margen de error</b>	<b>0.41%</b>	<b>0.58%</b>	<b>0.82%</b>	<b>0.99%</b>	<b>1.27%</b>	<b>1.75%</b>	<b>2.08%</b>	<b>2.33%</b>

## PRESENTACIÓN DE RESULTADOS

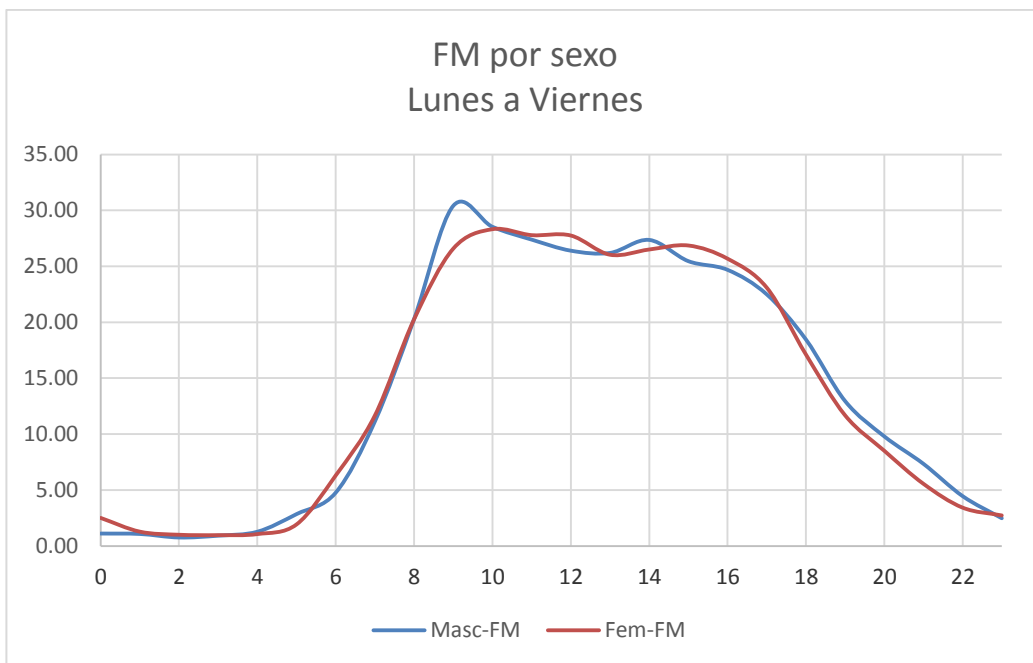
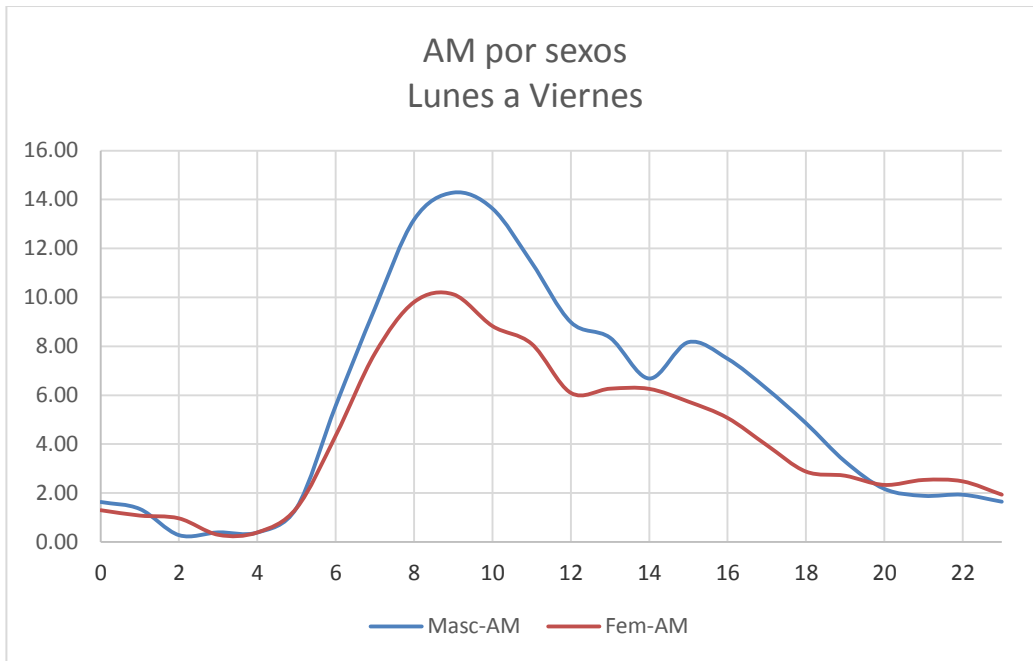
La información a nivel de microdatos se encuentra disponible en la plataforma del Simulador de Pauta de Radio (SPR), donde los usuarios pueden emitir los informes a demanda con los cortes por día de la semana, grupos poblacionales tradicionales y sus combinaciones, sexo, tramo de edad y nivel socioeconómico.

El nivel de encendido total y comportamiento horario del radioescucha es comparable al del último estudio pre-pandemia (2019), aunque más bajo con el anterior realizado en el período de pandemia.

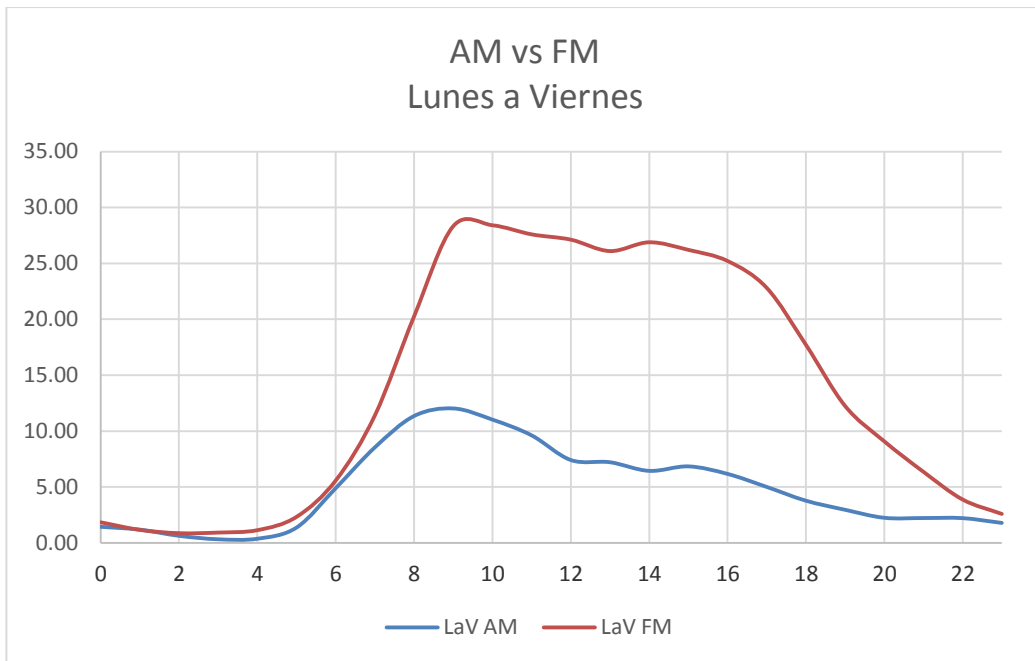


A modo de ejemplo se incluyen algunos gráficos del rating por hora extraídos del SPR.

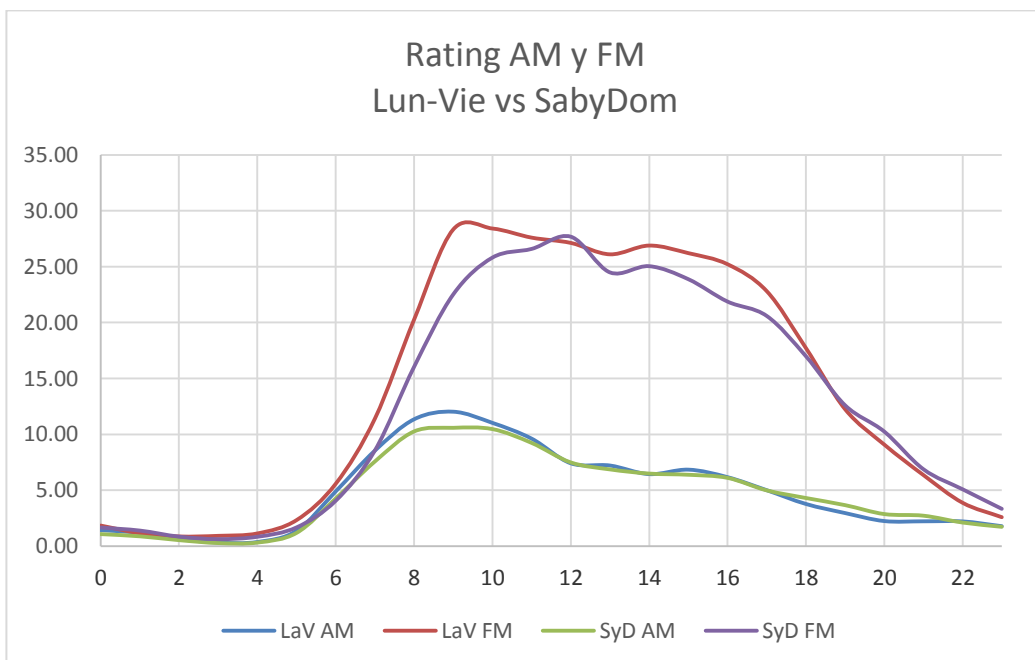
Los dos gráficos siguientes presentan el rating por sexos para AM y para FM. Se notan diferencias solamente en el gráfico de AM donde los hombres tienen mayor escucha que las mujeres.



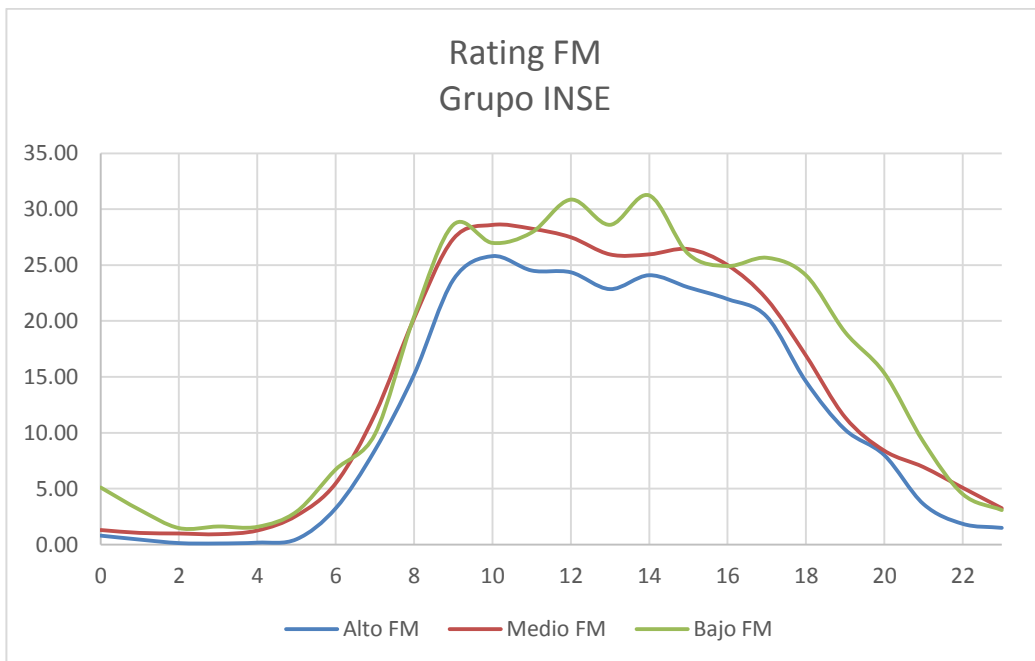
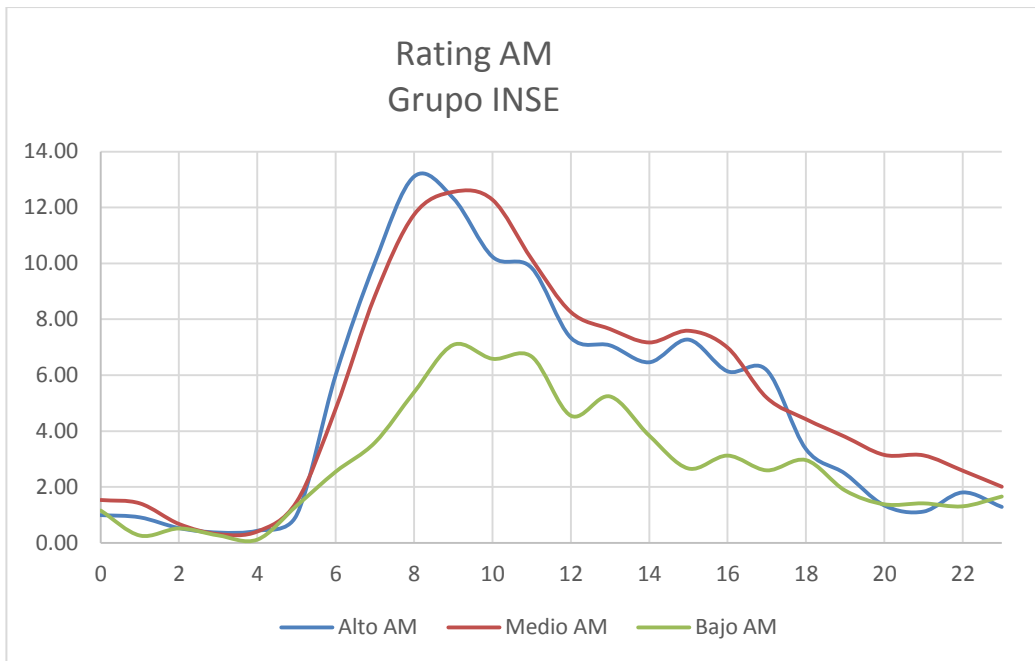
En el siguiente gráfico se comparan AM y FM de lunes a viernes siendo clara la diferencia entre estas dos a favor de FM.



En el próximo gráfico se repite la comparación entre AM y FM, pero a la vez se agrega la comparación entre lunes a viernes con sábado y domingo. Si bien la diferencia entre AM y FM es clara, como ya se mencionó, no hay diferencias significativas entre días hábiles y fin de semana.



Cuando comparamos en niveles socioeconómicos agrupados surge que en AM el nivel Bajo es claramente menor, mientras que en FM son similares los niveles de escucha.





En los dos cuadros siguientes presentamos el rating promedio por día en la semana para el público en general para cada una de las emisoras AM y para cada una de las FM.

### RATING x DIA AM

RADIO	DIAS							PROMEDIO		
	LUNES	MARTES	MIERCOLES	JUEVES	VIERNES	SABADO	DOMINGO	L a V	S y D	TOTAL
610 - CX4 RURAL	0.07	0.05	0.08	0.17	0.15	0.07	0.09	0.10	0.08	0.10
650 - CX6 CLASICA	0.09	0.09	0.09	0.07	0.09	0.13	0.09	0.09	0.11	0.09
690 - CX8 SARANDI	0.55	0.83	0.69	0.56	0.77	0.50	0.49	0.68	0.50	0.63
730 - CX10 CONTINENTE	0.00	0.05	0.06	0.05	0.07	0.04	0.02	0.05	0.03	0.04
770 - CX12 ORIENTAL	0.12	0.09	0.10	0.12	0.12	0.20	0.23	0.11	0.21	0.14
810 - CX14 EL ESPECTADOR	0.39	0.36	0.40	0.49	0.30	0.29	0.19	0.39	0.24	0.35
850 - CX16 CARVE	0.20	0.14	0.19	0.11	0.10	0.16	0.27	0.15	0.22	0.17
890 - CX18 SPORT 890	0.64	0.72	0.60	0.58	0.58	0.55	0.54	0.62	0.55	0.60
930 - CX20 MONTECARLO	1.45	1.54	1.59	1.44	1.37	1.73	1.82	1.48	1.78	1.56
970 - CX22 UNIVERSAL	0.18	0.19	0.15	0.13	0.20	0.23	0.16	0.17	0.20	0.18
1010 - CX24 LA 1010 AM	0.15	0.20	0.14	0.10	0.14	0.03	0.08	0.14	0.06	0.12
1050 - CX26 RADIO URUGUAY	0.05	0.11	0.06	0.05	0.07	0.11	0.07	0.07	0.09	0.07
1090 - CX28 IMPARCIAL	0.01	0.01	0.02	0.00	0.01	0.02	0.00	0.01	0.01	0.01
1130 - CX30 NACIONAL	0.06	0.01	0.01	0.01	0.03	0.06	0.07	0.02	0.06	0.04
1170 - CX32 RADIOMUNDO	0.21	0.17	0.22	0.24	0.16	0.15	0.05	0.20	0.10	0.17
1250 - CX36 CENTENARIO	0.09	0.13	0.13	0.04	0.03	0.05	0.04	0.09	0.05	0.07
1290 - CX38 CULTURA / DEL SUR	0.00	0.00	0.00	0.02	0.00	0.00	0.01	0.00	0.00	0.00
1330 - CX40 FENIX	0.04	0.02	0.05	0.05	0.05	0.00	0.05	0.04	0.03	0.04
1370 - CX42 CIUDAD DE MDEO.	0.00	0.00	0.00	0.00	0.00	0.00	0.02	0.00	0.01	0.00
1410 - CX44 LA R / LIBRE	0.02	0.03	0.02	0.02	0.03	0.05	0.01	0.02	0.03	0.03
1450 - CX46 AMERICA	0.01	0.00	0.00	0.00	0.01	0.00	0.00	0.00	0.00	0.00
1530 - CX50 INDEPENDENCIA	0.02	0.05	0.07	0.05	0.02	0.02	0.01	0.04	0.02	0.04
580 - CX58 CLARIN	0.17	0.18	0.31	0.24	0.29	0.29	0.14	0.24	0.22	0.23
OTRAS AM	0.01	0.03	0.03	0.05	0.01	0.04	0.04	0.02	0.04	0.03
ZAPPING EN AM	0.13	0.07	0.01	0.13	0.08	0.08	0.05	0.08	0.06	0.08
AM SIN IDENTIFICAR	0.05	0.04	0.06	0.06	0.04	0.04	0.01	0.05	0.02	0.04
<b>SUB TOTAL AM</b>	<b>4.70</b>	<b>5.12</b>	<b>5.08</b>	<b>4.80</b>	<b>4.74</b>	<b>4.84</b>	<b>4.55</b>	<b>4.89</b>	<b>4.70</b>	<b>4.83</b>
<b>TOTAL GENERAL</b>	<b>18.38</b>	<b>19.76</b>	<b>19.59</b>	<b>18.14</b>	<b>18.65</b>	<b>17.46</b>	<b>17.70</b>	<b>18.90</b>	<b>17.58</b>	<b>18.53</b>

**RATING x DIA FM**

RADIO	DIAS							PROMEDIO		
	LUNES	MARTES	MIERCOLES	JUEVES	VIERNES	SABADO	DOMINGO	La V	Sy D	TOTAL
88.3 - LACOSTA	0.09	0.19	0.05	0.16	0.10	0.32	0.18	0.12	0.25	0.16
90.3 - FM HIT	0.39	0.72	0.51	0.42	0.45	0.35	0.83	0.50	0.59	0.53
91.1 - RADIO FUTURA	0.43	0.53	0.46	0.49	0.51	0.45	0.49	0.48	0.47	0.48
91.9 - FM LIKE	0.51	0.65	0.56	0.52	0.57	0.32	0.44	0.56	0.38	0.51
92.5 - LATINA	0.21	0.15	0.12	0.22	0.25	0.17	0.10	0.19	0.14	0.17
93.1 - INOLVIDABLE	2.15	1.77	1.88	1.72	2.09	2.33	1.95	1.92	2.14	1.98
93.9 - OCEANO	0.31	0.42	0.47	0.37	0.26	0.23	0.23	0.37	0.23	0.33
94.7 - DEL SUR	0.06	0.05	0.04	0.06	0.03	0.04	0.06	0.05	0.05	0.05
95.5 - DEL PLATA	0.79	1.01	0.65	0.65	0.79	0.84	0.64	0.78	0.74	0.77
96.3 - ALFA	0.03	0.01	0.03	0.02	0.03	0.01	0.02	0.02	0.02	0.02
97.1 - BABEL	0.26	0.16	0.21	0.18	0.23	0.19	0.28	0.21	0.23	0.21
97.9 - M24	0.50	0.43	0.55	0.56	0.45	0.45	0.39	0.50	0.42	0.47
98.7 - DIAMANTE	0.05	0.27	0.10	0.03	0.04	0.09	0.01	0.10	0.05	0.08
99.5 - DEL SOL	1.27	1.45	1.47	1.30	1.25	0.97	0.74	1.35	0.86	1.21
100.3 - AIRE	1.68	1.89	1.92	1.72	2.13	1.82	1.92	1.87	1.87	1.87
101.3 - VOZ DE LA ESPERANZA	0.06	0.09	0.08	0.10	0.08	0.06	0.10	0.08	0.08	0.08
101.9 - AZUL	1.20	1.23	1.34	0.98	0.99	0.41	0.42	1.15	0.42	0.94
102.9 - TOTAL	0.13	0.21	0.19	0.10	0.19	0.16	0.05	0.16	0.10	0.15
103.7 - RADIO DISNEY	1.49	1.41	1.68	1.61	1.38	1.37	2.27	1.51	1.82	1.60
104.3 - RADIO CERO	0.44	0.38	0.39	0.42	0.40	0.41	0.51	0.40	0.46	0.42
104.9 - METROPOLIS	0.79	0.67	0.80	0.75	0.68	0.63	0.55	0.74	0.59	0.69
105.9 - GALAXIA	0.16	0.17	0.25	0.23	0.24	0.17	0.31	0.21	0.24	0.22
106.7 - LA LEY	0.08	0.07	0.08	0.09	0.18	0.17	0.09	0.10	0.13	0.11
OTRAS FM	0.22	0.24	0.20	0.26	0.20	0.11	0.15	0.23	0.13	0.20
ZAPPING EN FM	0.12	0.07	0.25	0.13	0.14	0.25	0.23	0.14	0.24	0.17
FM SIN IDENTIFICAR	0.26	0.43	0.24	0.25	0.27	0.31	0.17	0.29	0.24	0.27
<b>SUB TOTAL FM</b>	<b>13.67</b>	<b>14.64</b>	<b>14.50</b>	<b>13.34</b>	<b>13.91</b>	<b>12.62</b>	<b>13.15</b>	<b>14.01</b>	<b>12.88</b>	<b>13.69</b>
<b>TOTAL GENERAL</b>	<b>18.38</b>	<b>19.76</b>	<b>19.59</b>	<b>18.14</b>	<b>18.65</b>	<b>17.46</b>	<b>17.70</b>	<b>18.90</b>	<b>17.58</b>	<b>18.53</b>